

*Инструкция по установке
Универсальная камера*

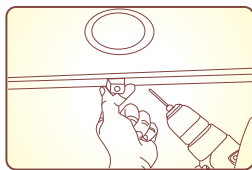
CA-UNI-SC



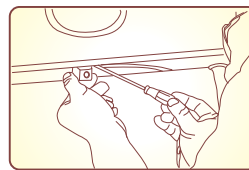
УНИВЕРСАЛЬНАЯ

Руководство по установке камеры CA-UNI-SC в качестве универсальной

Выполните установку в следующем порядке:



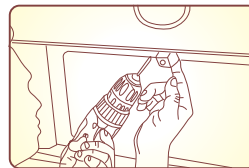
1. Просверлите отверстие для самореза в выбранной точке установки камеры заднего вида.



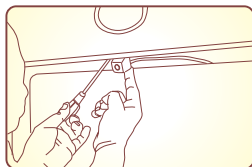
2. Закрепите камеру одним саморезом.



3. Установите желаемое положение камеры, дающее оптимальное изображение на монитор.



4. После установки камеры просверлите второе отверстие для самореза



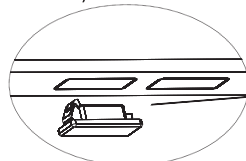
5. Окончательно закрепите камеру

**Руководство по установке камеры CA-UNI-SC
в качестве штатной**
Выполните установку в следующем порядке:

1. Закрепите камеру SKY CA-UNI-SC на площадке с помощью прилагаемого крепежа
2. Штатная подсветка номерного знака автомобиля

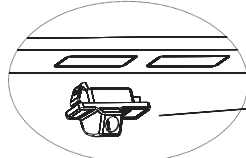


3. Где установить камеру



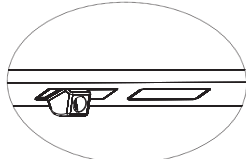
Снимите левый или
правый фонарь подсветки
номерного знака

4. Как закрепить камеру



Закрепите камеру в
штатном гнезде
фонаря подсветки
номерного знака

5. После установки



6. Для подключения питания и монитора рекомендуется использовать только аксессуары, находящиеся в комплекте.

Гарантийный талон

Единая сервисная служба

192102, Россия, г. Санкт-Петербург, ул. Салова 53, тел. (812) 331-30-13
service@mva-group.ru, www.sky-technics.com

Модель:

Серийный
номер:

Дата продажи:

Условия гарантии

Гарантийный срок - 12 месяцев.

1. При обнаружении дефектов, обусловленных неправильным производством, будет произведен бесплатный гарантийный ремонт в течение гарантийного срока.
 2. Гарантия действительна при правильно заполненном гарантийном талоне, с указанием серийного номера, даты продажи, наличия печати продавца, кассового чека или иного документа, подтверждающего покупку; в противном случае гарантийный срок исчисляется с даты производства, определяемой поставщиком по серийному номеру.
 3. Транспортные расходы не включаются в гарантийные обязательства, за исключением случаев предусмотренных законодательством РФ.
 4. Гарантийные обязательства не распространяются на программное обеспечение устройства (ПО), а также на необходимость переустановки и настройки ПО.
 5. Продавец не несет гарантийные обязательства в случаях:
 - а) если устройство использовалось в целях, не соответствующих его прямому назначению;
 - б) если дефект возник вследствие естественного износа при эксплуатации;
 - в) если устройство имеет механические повреждения (сколы, трещины, деформация частей, сломанные кнопки управления, повреждение сетевых шнуров, разломы и трещины соединителей), возникшие после передачи устройства потребителю.
 6. Гарантия аннулируется в случаях:
 - а) изделие повреждено или вышло из строя в связи с нарушением правил и условий установки, подключения, адаптации под местные тех. условия покупателя, хранения и транспортировки, воздействию влаги, высоких и низких температур, а также в результате некачественного сетевого питания;
 - б) повреждены защитные знаки / не читаются серийные номера;
 - в) произведено вскрытие лицом, не уполномоченным на то;
 - г) изделие имеет выраженные механические или электрические повреждения.
- Гарантия не распространяется на батареи и аккумуляторы, входящие в комплектацию, а также на детали и комплектующие, имеющие ограниченный естественный срок использования.

Исправное изделие в полном комплекте с Инструкцией по эксплуатации получил, с условиями гарантии ознакомлен и согласен:

Подпись покупателя

М.П.